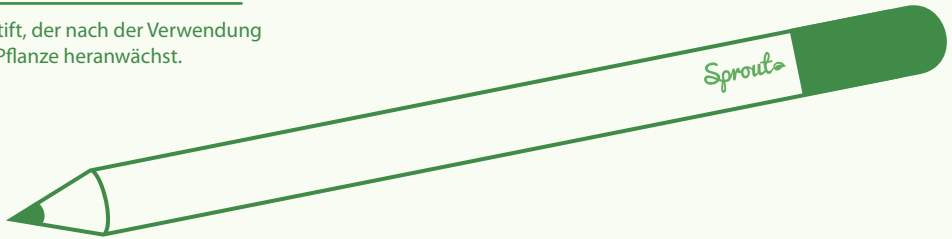
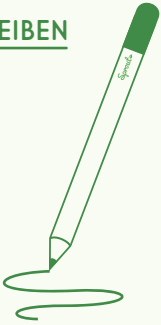


SPROUT STELLT SICH VOR

Der Bleistift, der nach der Verwendung zu einer Pflanze heranwächst.



SCHREIBEN



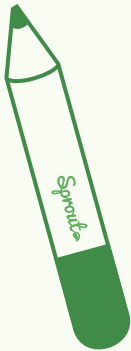
STUMPF



SPITZEN



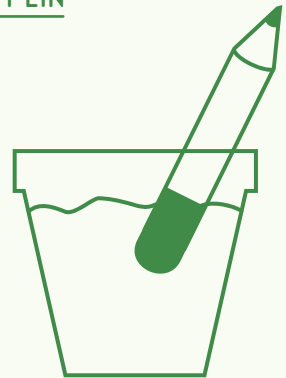
ZU KURZ?



PFLANZEN SIE IHREN BLEISTIFT EIN

Pflanzen Sie Sprout vorsichtig mit der Spitze nach oben ein, wobei die grüne Samenkapsel nur leicht mit Erde bedeckt sein darf.

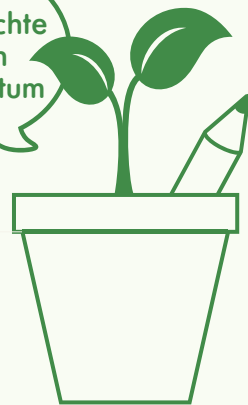
Sorgen Sie dafür, dass der Bleistift seitwärts steht, damit die Pflanze gerade nach oben wachsen kann. Nach ein bis zwei Tagen rücken Sie den Bleistift bitte etwas beiseite, damit der Samen bessere Bedingungen zum Wachsen hat.



WASSER, SONNENLICHT UND LIEBE ZUFÜHREN



Beobachte
mein
Wachstum



Schauen Sie zu, wie Ihr Sprout Bleistift innerhalb von 8 bis 28 Tagen, abhängig von der Samenart, aufkeimt. Weitere Informationen finden Sie auf unserer Homepage: www.sproutworld.com

**Diese Anleitung gilt auch für den Sprout Buntstift.*