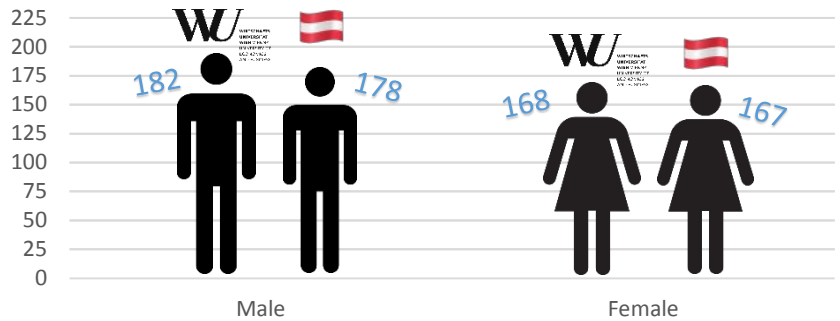


2016 führten wir eine Studie zum Thema Körpergröße durch. Uns interessierte ob die tatsächliche Körpergröße von WU Studierenden mit deren Persönlichkeit zusammenhängt. Hier sind einige Resultate – nicht zuletzt Information darüber wie groß WU Studierende denn nun durchschnittlich sind:

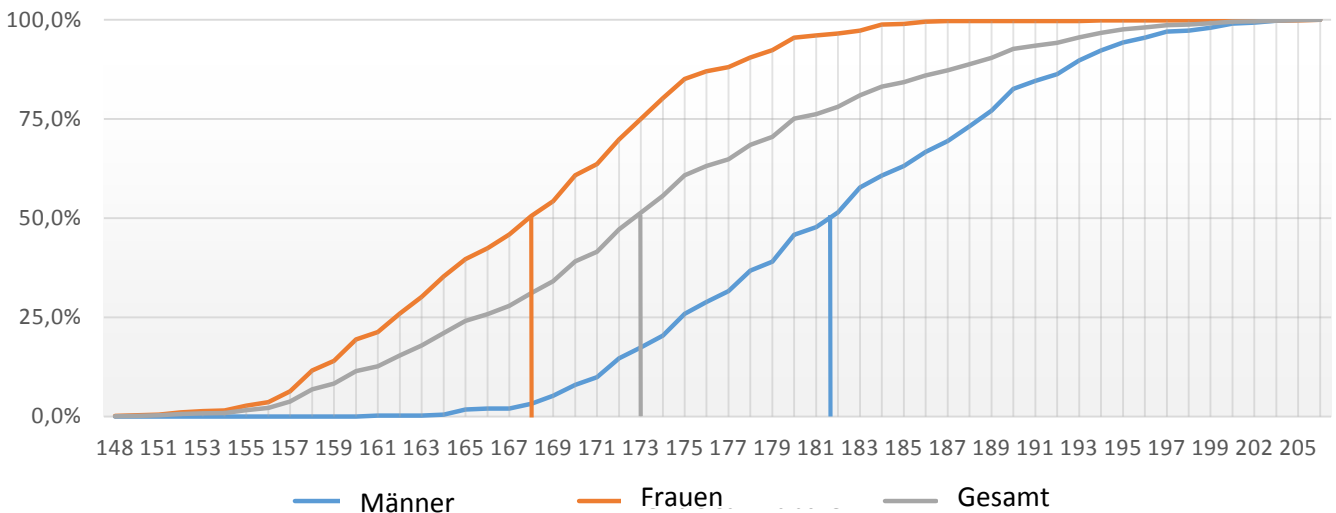
Wie groß ist der/die durchschnittliche WU Studierende im Vergleich zum/r durchschnittlichen Österreicher/in?

**Vor allem männliche WU Studierende sind größer als der österreichische Durchschnitt.**



Quelle österreichische Durchschnittswerte: IMAS International  
Daten WU Studierende: 949 Studierende (59% weiblich)

**Sie wollen es genau wissen?** Diese Grafik zeigt Ihnen wie viele Studierende jeweils größer oder kleiner sind als eine bestimmte Größe in cm (kumulative Verteilung). z.B. 75% der Frauen aber nur ca. 20% der Männer geben an kleiner zu sein als 173.



### Interessante Fakten



- Wir interessierten uns auch dafür, ob die Teilnehmer **glaubten größer oder kleiner** als der österreichische Durchschnitt zu sein. Im Schnitt dachten die **männlichen WU Studierenden**, sie seien **größer** als 51% der österreichischen Männer. Die **weiblichen WU Studierenden** dachten sie wären **kleiner** 55% aller österreichischen Frauen.
- Vertraut man den nur sehr spärlich vorhandenen Statistiken so **unterschätzen** damit beide Geschlechter ihre eigene Größe. Beide liegen über dem österreichischen Schnitt.
- Klassengröße?** Nicht alle wachsen gleich schnell und so fragten wir auch nach der Größe in der Kindheit. Die Streuung war hoch aber in Summe erinnerten sich WU Studierende daran im Mittelfeld gelegen zu haben.



## Größe und Persönlichkeit?

Wir explorierten viele verschiedene Persönlichkeitscharakteristika – vor allem in Richtung Selbstbewusstsein und Macht. Das Ergebnis: der **Zusammenhang ist bestenfalls sehr gering.**

Der Zusammenhang zwischen Selbstwert, dem Gefühl von Macht und Körpergröße.  
Gesamt und getrennt für Männer und Frauen

		Height	Self-Worth	Power
Height General	Pearson Correlation	1	0,126	0,173
	Sig. (2-tailed)		0	0
	N	979	979	979
Height 	Pearson Correlation	1	0,219	0,162
	Sig. (2-tailed)		0	0,001
	N	402	402	402
Height 	Pearson Correlation	1	0,034	0,05
	Sig. (2-tailed)		0,419	0,229
	N	577	577	577

Je höher der Koeffizient (0-1), desto stärker der Zusammenhang. Signifikante Zusammenhänge sind gelb unterlegt.

Insgesamt gibt es einen **Zusammenhang** – dieser findet sich jedoch **nur bei Männern** und auch hier ist der Zusammenhang eher klein.

Je größer der Mann, desto größer sein Selbstwert ( $r = .219$ ) und desto größer auch sein Gefühl Macht zu haben ( $r = .162$ ).

## Kein Zusammenhang mit vielen anderen Persönlichkeitsmerkmalen

Neben Selbstwert und dem Gefühl von Macht haben wir uns noch viele weitere Persönlichkeitsmerkmale angesehen. Die Körpergröße hat weniger Einfluss als man vielleicht glauben möchte.

Weder bei Frauen noch bei Männern gibt es einen Zusammenhang mit:

- Dem Bedürfnis nach Status
- Dem Bedürfnis nach Besitz und der Furcht vor Verlusten
- Dem Bedürfnis einzigartig zu sein (ein geringer positiver Zusammenhang bei Frauen).
- Dem Drang Neues auszuprobieren
- Dem Bedürfnis immer den eigenen Werten entsprechend zu handeln

**WU Studierende mögen unterschiedlich groß sein, aber das ändert relativ wenig daran welche Art von Mensch sie sind und wie sie selbst über sich denken.**